

A wide-angle photograph of a water treatment plant. In the foreground, a large circular clarifier tank is visible, with a concrete walkway and a metal railing. The water is a deep blue. In the background, there are several other tanks, a small red-roofed building, and a tall white tower with a red top. The sky is clear and blue.

Moin! Praxisbericht Strategisches Asset-Management

Praxisbericht Strategisches Asset Management

Einführung hanseWasser

DIN ISO 5500x Asset-Management

Asset-Management bei Abwasserunternehmen

Asset-Management bei hanseWasser: Rollenverteilung und Prozesse

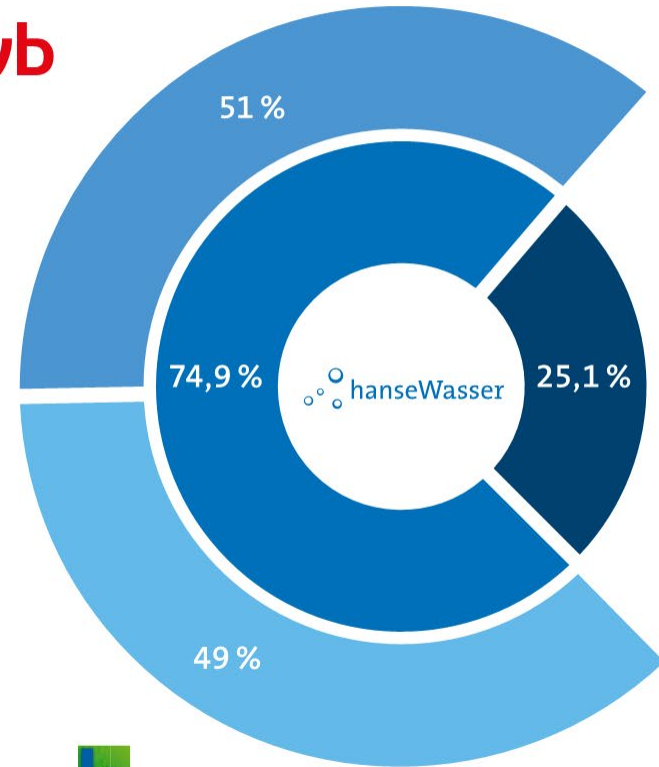
Strategisches Asset-Management: Entwicklung und Monitoring von Zieldefinitionen

Fazit

Gesell- schafter- struktur

Hansewasser
Ver- und
Entsorgungs-
GmbH

swb



 Freie
Hansestadt
Bremen

Abwasser- entsorgung Region Bremen



Asset Management nach DIN ISO 55000

Asset-Management (allgemein):

Erzielen von Nutzen aus vorhandenen Assets und koordiniert alle hierfür erforderliche Aktivitäten

Managementsysteme (allgemein):

Führungssystem zur Unterstützung der Führungskräfte zur Steuerung von Prozessen und Systemen im Hinblick auf strategische Vorgaben in einem Unternehmen zu optimieren

Asset Management –Managementsystem (ISO 5500x)

ISO 55000 Übersicht, Grundsätze und Begrifflichkeiten

ISO 55001 Anforderungen für Management-Systeme

ISO 55002 Leitfäden für Anwendung der DIN ISO55001

-> Mindestanforderungen für ein effektives AM -Managementsystems

ISO Reihe 24516 –

Konkretisierende Leitlinien für Anwendung zur Qualifizierung und Optimierung der integrierten Verwaltung des Anlagevermögens wasserwirtschaftlicher Unternehmen (T1-T4)

Weitere Leitfäden u.a. International Infrastructure Management Manual (IIMM)

Asset Management nach DIN ISO 55000

PDCA Zyklus

1. Anwendungsbereich
2. Normative Verweisungen
3. Begriffe



Asset Management nach DIN ISO 55000

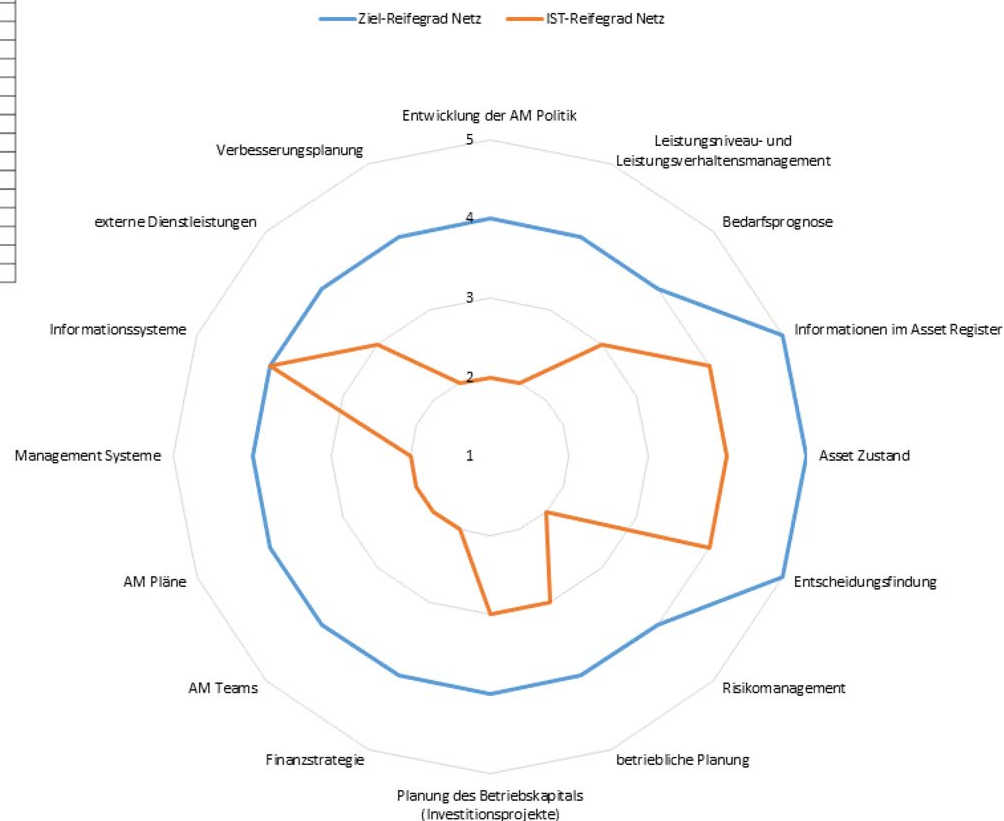


| Thema | AM-Handlungsfelder |
|--|--|
| Anforderungen verstehen | Entwicklung der AM Politik |
| | Leistungsniveau- und Leistungsverhaltensmanagement (Performance) |
| | Bedarfsprognose |
| | Informationen im Asset Register |
| Lebenszyklus-Planung | Asset Zustand |
| | Methoden zur Entscheidungsfindung |
| | Risikomanagement |
| | Betriebliche Planung (bzgl. Arbeitsanweisungen) |
| | Planung des Betriebskapitals (Investitionsprojekte) |
| Ermöglichung durch die Organisation / Personen | Finanzstrategie (inkl. Strategie der Kapitalbeschaffung) |
| | AM Teams |
| | AM Pläne |
| | Managementsysteme |
| | Informationssysteme |
| | Dienstleistungserbringung (intern und extern) |
| | Verbesserungsplanung |

Asset Management bei Abwasserunternehmen: Anforderungen, Reifegrade

| Thema | AM-Handlungsfelder |
|--|--|
| Anforderungen verstehen | Entwicklung der AM Politik |
| | Leistungsniveau- und Leistungsverhaltensmanagement (Performance) |
| | Bedarfsprognose |
| | Informationen im Asset Register |
| | Asset Zustand |
| Lebenszyklus-Planung | Methoden zur Entscheidungsfindung |
| | Risikomanagement |
| | Betriebliche Planung (bzgl. Arbeitsanweisungen) |
| | Planung des Betriebskapitals (Investitionsprojekte) |
| | Finanzstrategie (inkl. Strategie der Kapitalbeschaffung) |
| Ermöglichung durch die Organisation / Personen | AM Teams |
| | AM Pläne |
| | Managementsysteme |
| | Informationssysteme |
| | Dienstleistungserbringung (intern und extern) |
| | Verbesserungsplanung |

ZIEL-IST-Abgleich Reifegrade NETZ

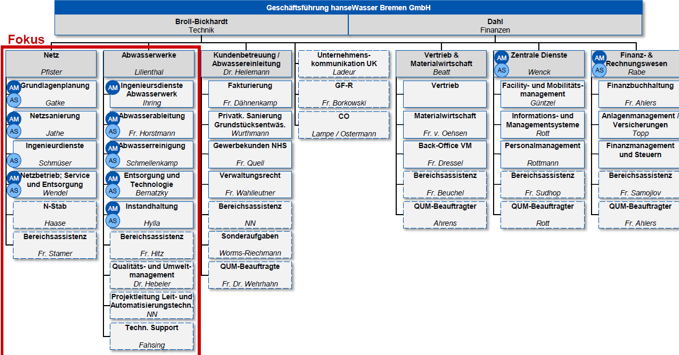


- Aware / sensibilisiert
- Basic / einfach
- Core / grundsätzlich
- Intermediate / entwickelt
- Advanced / fortgeschritten

Verantwortlichkeiten, Rollenverteilung und Prozesse

hanseWasser ist auf der Hierarchieebene 2 in den technischen Bereichen nach Assets (Netze und Werke) strukturiert

Organigramm - Gesamt



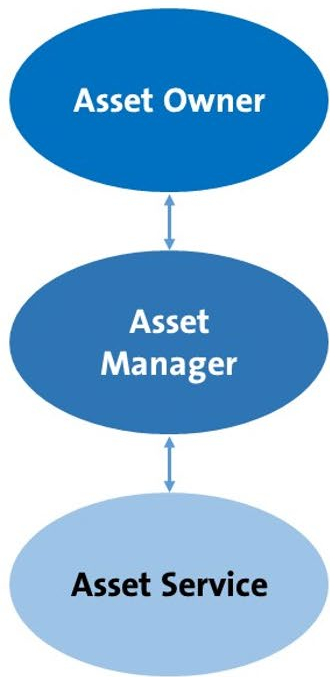
Entscheidungsprozess

Informationsprozess

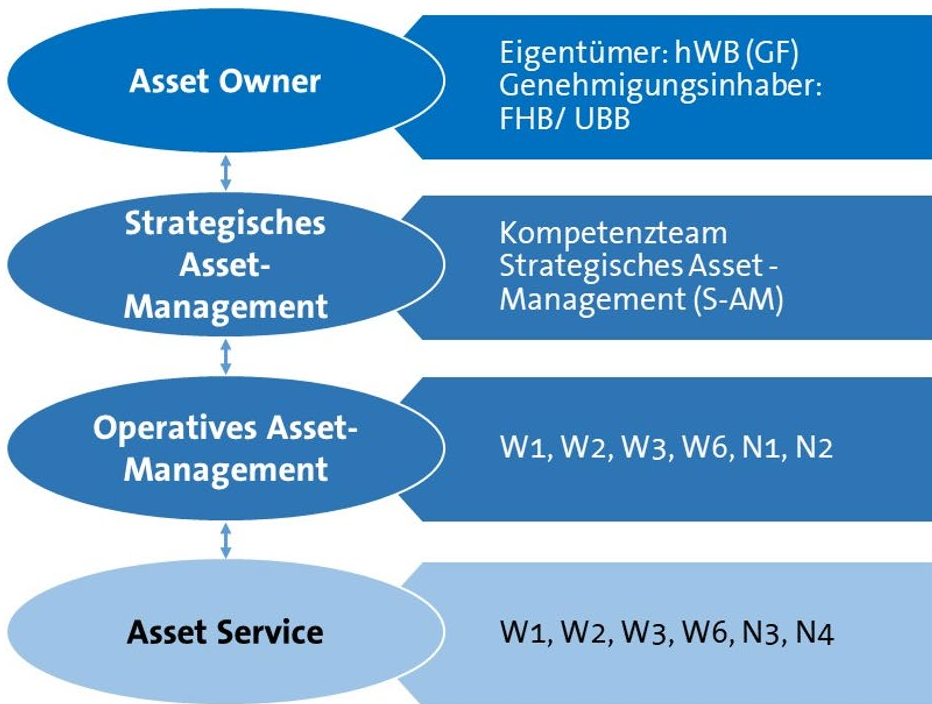
Rollenverteilung

Asset-Management für Eigen- und Netzanlagen

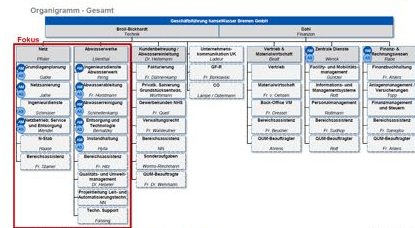
Klassisches Modell



hanseWasser-Modell Eigen-und Netzanlagen

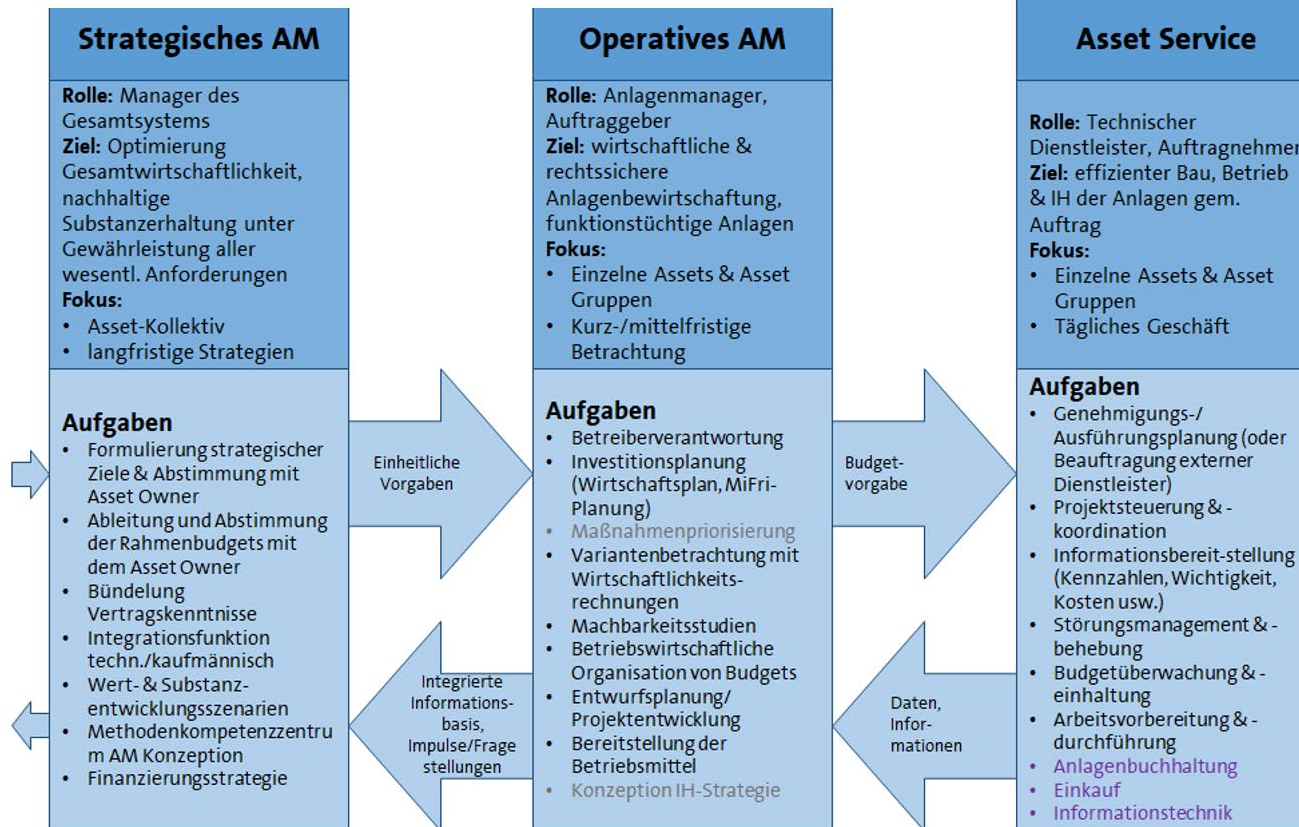


hanseWasser ist auf der Hierarchieebene 2 in den technischen Bereichen nach Assets (Netze und Werke) strukturiert

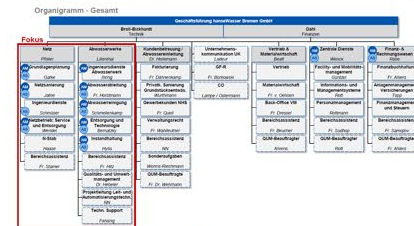


Rollenverteilung

Asset-Management für Eigen- und Netzanlagenanlagen



hanseWasser ist auf der Hierarchieebene 2 in den technischen Bereichen nach Assets (Netze und Werke) strukturiert



Rollenverteilung

Asset-Management für Eigen- und Netzanlagenanlagen

Top 3 Themen



**Strategisches Asset-
Management**

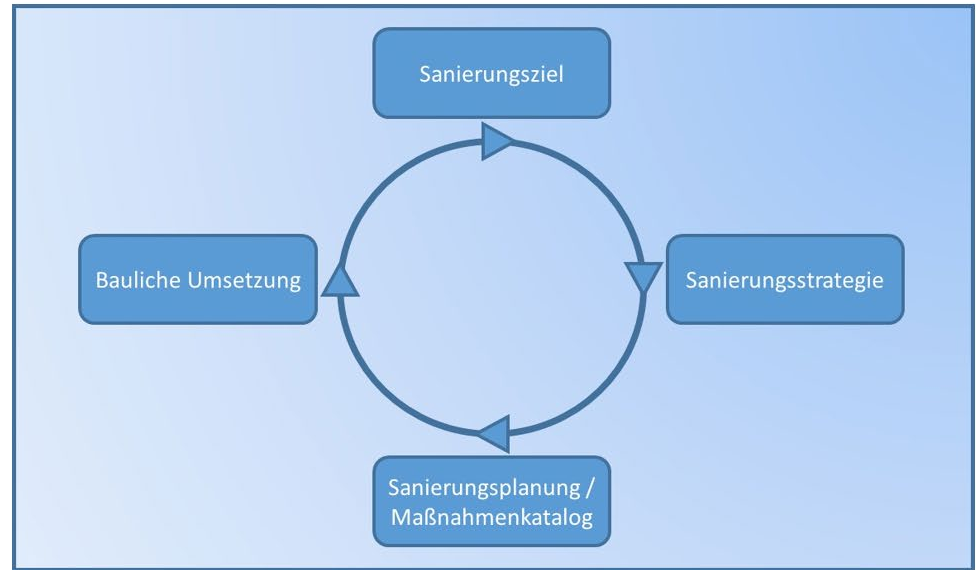
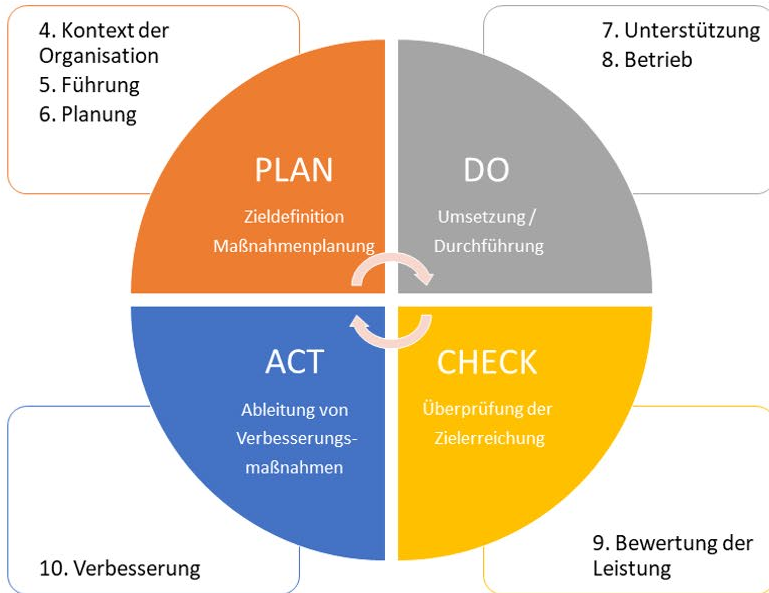
Strategischer Asset-Management
Plan (S-AM-Plan)

Monitoring-Tool
Kanalnetzsanierungsstrategie

Entwicklungs-
prognose
Eigenanlagen

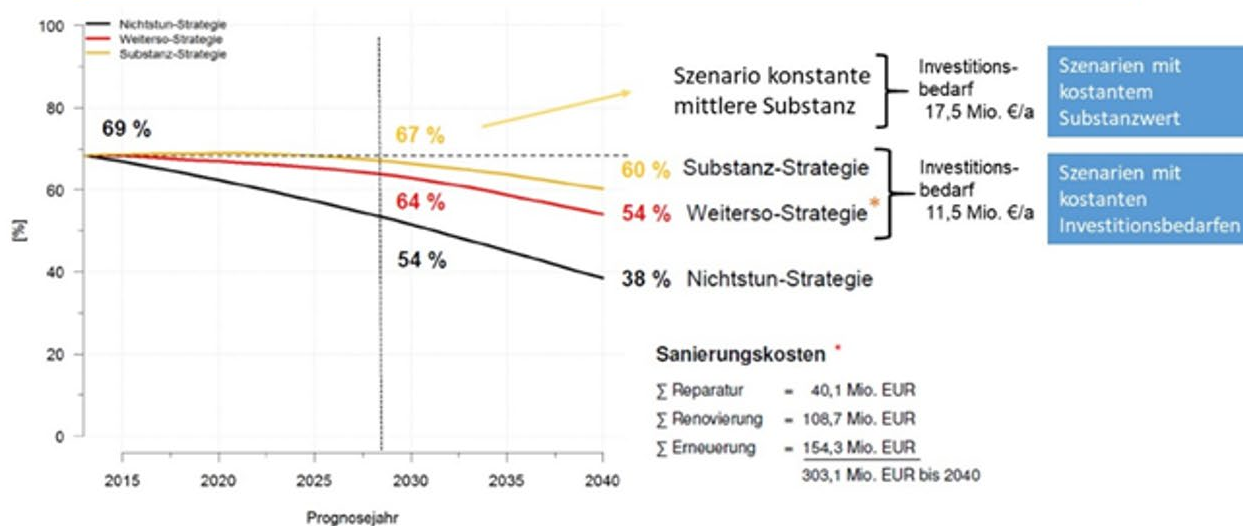
Strategisches Asset Management Teil-Bereich „Kanalnetz“

→ Darstellung der HLS im PDCA Zyklus



Strategisches Asset Management Teil-Bereich „Kanalnetz“: Zieldefinition

Beispiel: Substanz bzw. Abnutzungsvorrat des Netzes (gesamt)



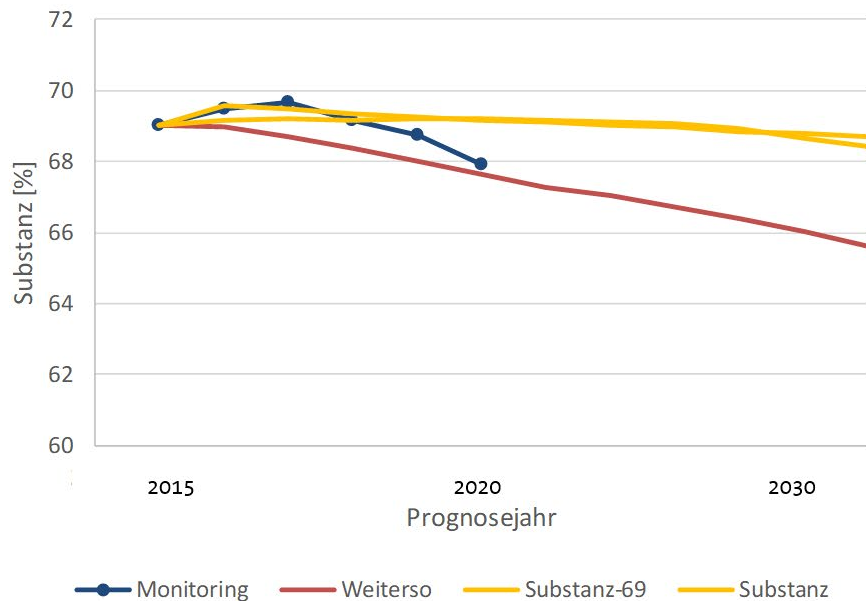
Weitere Zielperspektiven:

Zielperspektiven und Teilziele für die Kanalnetzsanierung

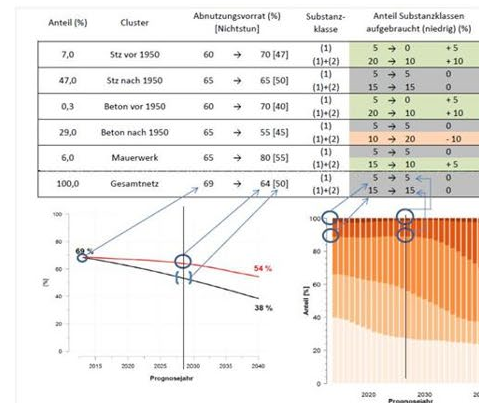
| Technische Ziele | Wirtschaftliche Ziele | Rechtliche Ziele |
|---|--|--|
| Dichtheit Standisicherheit Betriebssicherheit | Erhalt Substanzwert Ermittlung Finanzbedarf Verstärkung - Gebührentwicklung - Bauinvestition - Personalressourcen Schonender Einfluss - auf Verkehr - auf Anlieger Beachtung des wirtschaftlichen Zusammenhangs mit übriger Infrastruktur | Einhaltung Europäischen Rechts Nationalen Rechts Länderrechts a.a.R.d.T. Abwasserleitung S.d.T. für Abwasserleitung |

Strategisches Asset Management Teil-Bereich „Kanalnetz“: Zieldefinition und Wirkungskontrolle /Monitoring

Beispiel: Substanz bzw. Abnutzungsvorrat des Netzes (gesamt)



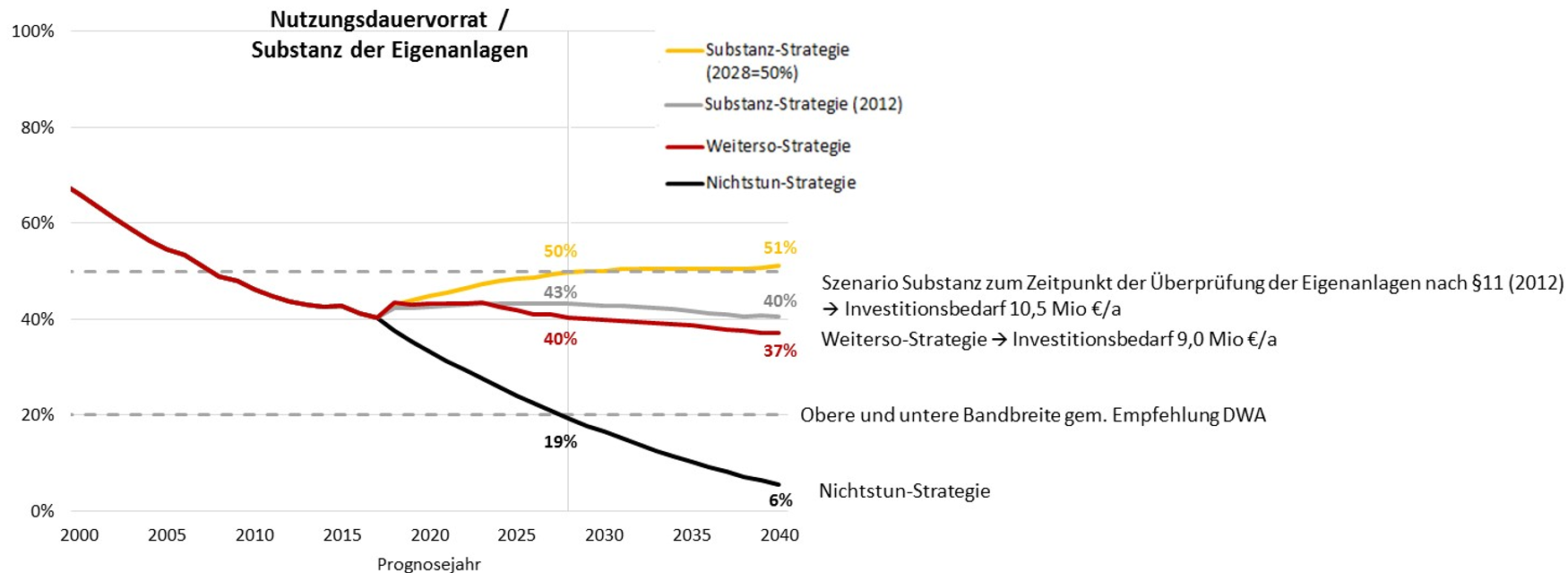
Weitere Teil-Netzbereiche (Cluster)



Strategisches Asset Management Teil-Bereich „Eigenanlagen“: Zieldefinition

Substanzentwicklung Eigenanlagen

(Prognose auf Basis des Nutzungsdauer-Vorrats gem. „SAM-Modell hanseWasser“)



Fazit:

In Abwasserunternehmen sind einzelne Elemente des Asset-Managements bereits vielfach vorhanden

Die Ist-Analyse ergab Defizite im Bereich der strategischen Zieldefinition und -Verfolgung.

Mit Hilfe einer „Agilen“ Projektstruktur wurden Lösungsansätze entwickelt und dauerhaft im Unternehmen etabliert.

Auf die Einführung eines Managementsystems für Asset-Management wurde bisher verzichtet



Vielen Dank!

Swen Pfister

Bereichsleiter Netz / Prokurist

Telefon 0421 988- 1199 | pfister@hanseWasser.de